



Mercedes-Benz Financial

Faire Bewertung.

Informationen und Tipps rund um die Rückgabe von Mercedes-Benz Fahrzeugen aus Leasing, Full Service Leasing und Fleet-Management.



Mercedes-Benz

Fair und transparent: Unsere Bewertung für Ihren Mercedes-Benz.

Mit dieser Broschüre möchten wir Sie auf die Rückgabe Ihres Mercedes-Benz Fahrzeugs aus Leasing, Full Service Leasing und Fleet-Management vorbereiten. Sie enthält wichtige Informationen über die Grundlagen der fairen Fahrzeugbewertung bei Mercedes-Benz.

Anhand der in dieser Broschüre aufgeführten Kriterien wird Ihr Fahrzeug bei der Rückgabe bewertet und sein aktueller Zustand ermittelt. Grundsätzlich unterscheiden wir dabei zwischen akzeptablen, kostenfreien Gebrauchsspuren und nicht akzeptablen, kostenpflichtigen Beschädigungen.

Der beigefügte **Profiltiefenmesser** gibt Ihnen die Möglichkeit, vorgängig Ihre eigene «Bewertung» durchzuführen. Ausserdem können Sie selbst bereits im Vorfeld zwischen «kostenfreien Gebrauchsspuren» und «kostenpflichtigen Beschädigungen» unterscheiden. Gegebenenfalls ist es sinnvoll, vor der Rückgabe Ihres Mercedes-Benz Reparaturen durchführen zu lassen.

Um Sie bei der Vermeidung kostenpflichtiger Beschädigungen zu unterstützen, haben wir ausserdem einige nützliche Hinweise zur Pflege Ihres Fahrzeugs zusammengetragen.

Einfach und kostensparend: Nützliche Pflegetipps.

Reifendruck: Ein falscher Reifendruck führt zu erhöhtem Treibstoffverbrauch und Verschleiss. Darüber hinaus beeinträchtigt der falsche Reifendruck das Fahrverhalten und kann im ungünstigsten Fall sogar zur Zerstörung des Reifens führen.

Öl, Kühlwasser und Scheibenreinigungsflüssigkeit:

Überprüfen Sie regelmässig den Stand von Motoröl und Kühlflüssigkeit. Bei zu geringem Ölstand ist ein Motorschaden unvermeidbar. Ausserdem sollten Sie den Flüssigkeitsstand in der Scheibenreinigungsanlage regelmässig kontrollieren. Öl, Kühlwasser und Scheibenreinigungsflüssigkeit zum Nachfüllen erhalten Sie bei Ihrem Mercedes-Benz Partner. Weitere Informationen entnehmen Sie bitte der Bedienungsanleitung Ihres Fahrzeugs.

Serviceuntersuchungen/Inspektion: Die Durchführung der vom Hersteller vorgegebenen Serviceuntersuchungen hält Ihren Mercedes-Benz fit für ein langes Fahrzeugleben. Das komplett ausgefüllte Serviceheft bzw. das Digital Service Booklet (DSB) erleichtert die Abwicklung bei einem gegebenenfalls auftretenden Garantie- bzw. Gewährleistungsfall.

Waschanlagen: Zur Fahrzeugwäsche empfehlen wir «Textil-Waschanlagen», da konventionelle «Bürsten-Waschanlagen» den Lack stark beanspruchen.

Steinschläge: Steinschläge sind bei der alltäglichen Nutzung des Fahrzeugs unvermeidbar. Jedoch können Sie das Steinschlagrisiko um bis zu 80% verringern, indem Sie den Abstand zum vorausfahrenden Fahrzeug deutlich vergrössern.

Reparatur von Steinschlägen: Nach einem Steinschlag besteht die Gefahr, dass Feuchtigkeit zwischen Lack und Blech eindringt. Dies führt zu einer weiteren Schädigung der Lackschicht, zum Beispiel durch Rostbildung. Um dies zu vermeiden, raten wir dazu, die beschädigte Stelle so rasch als möglich mit einem Lackstift auszubessern. Ihr nächstgelegener Mercedes-Benz Partner berät Sie gern und stellt Ihnen den passenden Lackstift zur Verfügung.





Komplett und gereinigt: Ihr Fahrzeug bei der Rückgabe.

Bitte stellen Sie sicher, dass sich folgende Gegenstände und Dokumente im Fahrzeug befinden:

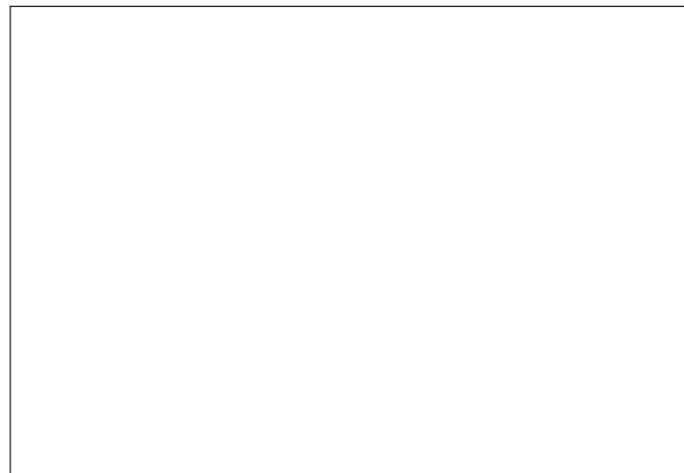
- Serien- und Sonderausstattungen
- Felgen und Reifen wie zum Zeitpunkt der Lieferung
- Alle Fahrzeugschlüssel (inklusive Standheizung usw.)
- Fahrzeugausweis
- COC-Papier (EWG-Übereinstimmungserklärung)
- Abgaswartungsdokument; entfällt bei Fahrzeugen ab 01.01.2013 (CH) bzw. ab 01.02.2013 (FL); Hauptuntersuchungen (MFK) werden im Fahrzeugausweis dokumentiert
- Serviceheft (komplett ausgefüllt und von qualifizierten Werkstätten abgestempelt), sofern kein Digital Service Booklet (DSB) vorhanden ist
- Kompletter Satz der Navigations-CDs, Navigations-DVDs
- Reserverad oder TIREFIT
- Werkzeug, Wagenheber
- Verbandskasten

Hinweis: Vergessen Sie bitte nicht, Ihre persönlichen Gegenstände aus dem Fahrzeug zu nehmen. Bitte geben Sie Ihren Mercedes-Benz in gereinigtem Zustand zurück. Dies umfasst Aussenwäsche sowie Innenreinigung. Ihr Auto muss fahrbereit und frei von Defekten mechanischer, elektrischer, elektronischer und hydraulischer Art sein. Sämtliche Beklebungen, zum Beispiel Logos, Werbebanner oder nachträglich angebrachte Scheibentönungsfolien, müssen rückstandsfrei entfernt sein. Sollten Rückstände verbleiben oder bei der Entklebung Schäden entstanden sein, so führt dies zu einem Abzug bei der Fahrzeugbewertung.

Klar und eindeutig: Eine Auswahl der Bewertungskriterien.

Kleine Fehler verzeiht man gerne. Deshalb haben wir auf den folgenden Seiten eine Auswahl unserer wesentlichen Bewertungskriterien für Sie zusammengestellt. Diese hilft Ihnen, ganz einfach zwischen akzeptablen und nicht akzeptablen Beschädigungen zu unterscheiden.

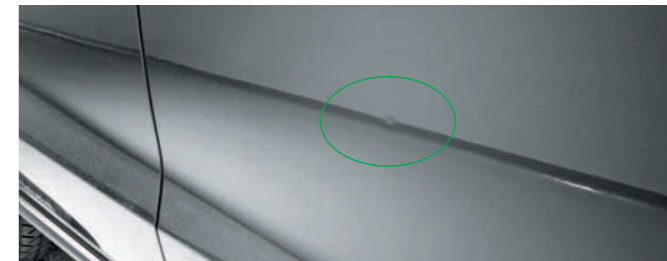
Um die Bewertung vorab schon einmal selbst in die Hand zu nehmen, lösen Sie einfach den Profiltiefenmesser aus der Broschüre. Zusammen mit den Bewertungskriterien gibt er Ihnen die Möglichkeit, bereits im Voraus die Reifen zu prüfen und eventuelle Reparaturen durchführen zu lassen.



Karosserie

Akzeptabel:

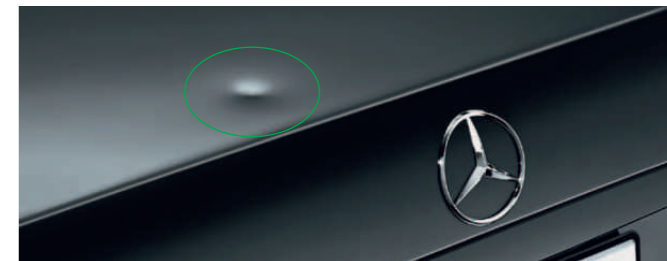
- Dellen, Beulen bis zu 2 cm Durchmesser ohne Lackbeschädigung
- Maximal 2 Dellen, Beulen pro Bauteil
- Maximal 6 Dellen, Beulen am gesamten Fahrzeug



Akzeptabel

Nicht akzeptabel:

- Dellen, Beulen mit einem Durchmesser über 2 cm
- Dellen, Beulen an Kanten und Sicken
- Nicht behobene Unfallschäden
- Hagelschäden
- Unterbodenschäden

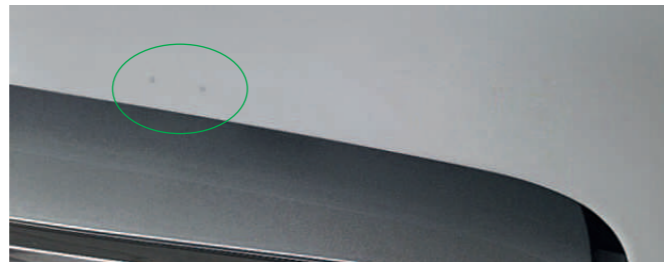


nicht akzeptabel

Steinschläge

Akzeptabel:

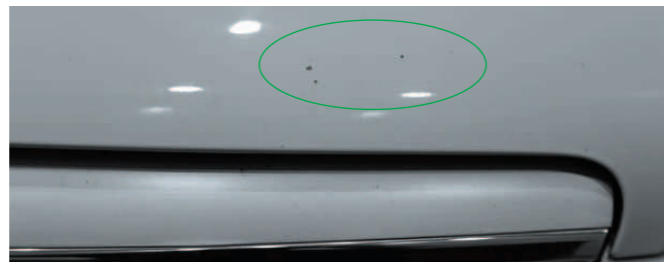
- Steinschläge bis zu 3 mm Durchmesser
- Maximal 3 Steinschläge auf einer Fläche von 10 × 10 cm



Akzeptabel

Nicht akzeptabel:

- Steinschläge mit einem Durchmesser über 3 mm
- Mehr als 3 Steinschläge auf einer Fläche von 10 × 10 cm



Nicht akzeptabel

Kratzer

Akzeptabel:

- Kratzer im Decklack, die durch eine Maschinenpolitur entfernt werden können



Akzeptabel

Nicht akzeptabel:

- Kratzer im Decklack, die durch eine Maschinenpolitur nicht mehr entfernt werden können
- Kratzer, die den Decklack durchstoßen

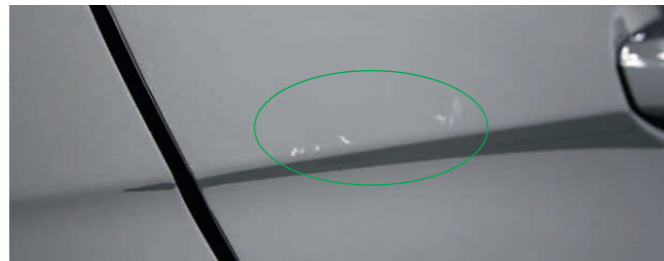


Nicht akzeptabel

Weitere Lackschäden

Akzeptabel:

- Lackabschürfungen an den Türkanten
- Streifen durch Waschanlagenbenutzung



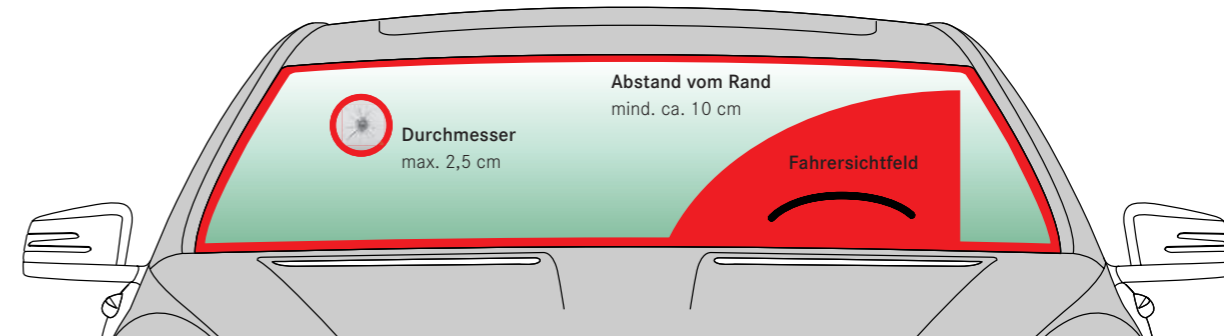
Akzeptabel

Nicht akzeptabel:

- Schäden, die eine Lackierung erforderlich machen, zum Beispiel schlecht reparierte Vorschäden: Schleifriefen, eingefallener Lack, Verunreinigungen, Einschlüsse im Lack
- Korrosion aller Art
- Lackschäden durch Verätzungen aufgrund von Vogelkot, Harz, Bienenkot
- Farbtonunterschiede infolge von Teillackierungen



Nicht akzeptabel



Verglasung (Scheiben und Beleuchtungseinrichtungen)

Akzeptabel:

- Schäden, die die Verkehrssicherheit bzw. Erteilung der Prüfplakette (Hauptuntersuchung) nicht beeinträchtigen

Nicht akzeptabel:

- **Reparatur möglich:** Steinschläge ausserhalb des Sichtfelds oder Randbereichs bis max. 2,5 cm Durchmesser.
- **Scheibe ersetzen:** Schäden, Steinschläge, Risse und Kratzer, die die Verkehrssicherheit bzw. Erteilung der Prüfplakette (Hauptuntersuchung) beeinträchtigen.

Interieur

Akzeptabel:

- Dem Alter und der Laufleistung entsprechender Abrieb an Polstern, Teppichen und Verkleidungen
- Dem Alter und der Laufleistung entsprechende Verschmutzungen und Verunreinigungen



Akzeptabel

Nicht akzeptabel:

- Starke Verschmutzungen, Verunreinigungen
- Brandlöcher, Schmauchspuren
- Risse, Brüche, Kratzer, Kleberückstände
- Starker Geruch
- Veränderungen im Sichtbereich, zum Beispiel Löcher, die durch den Ausbau von nachträglich eingebrachten Gegenständen oder Geräten entstanden sind (zum Beispiel Halterungen für Telefone oder Navigationsgeräte)



Nicht akzeptabel

Felgen (Stahlfelgen, Alufelgen, Radkappen)

Akzeptabel:

- Leichte Kratzer und Schrammen
- Leichte Beschädigungen der Lackoberfläche



Akzeptabel

Nicht akzeptabel:

- Abschürfungen
- Verformungen
- Brüche
- Fehlteile



Nicht akzeptabel

Reifen

Akzeptabel:

- Profiltiefe an keiner Stelle geringer als 4 mm bei Sommerreifen
- Profiltiefe an keiner Stelle geringer als 4 mm bei Winter- und Ganzjahresreifen



Akzeptabel

Nicht akzeptabel:

- Unterschreitung der oben genannten Profiltiefen
- Ungleichmässig abgefahrne Reifen
- Risse, Einschnitte, Beulen
- Falsche Grössen, Dimensionen, Tragzahlen
- Ungleiche Reifenfabrikate pro Achse
- Runderneuerte Reifen



Nicht akzeptabel

Mechanik

Akzeptabel:

- Laufleistungsbezogener Verschleiss
- Leichter Öl- und Flüssigkeitsnebel an den Dichtungen der Aggregate
- Keine Beeinträchtigungen der Verkehrssicherheit und Fahrtüchtigkeit

Nicht akzeptabel:

- Öl- und Flüssigkeitsleckagen
- Nicht durchgeführte fällige Inspektionen bzw. fehlende Dokumentation im Serviceheft
- Beeinträchtigungen der Verkehrssicherheit und Fahrtüchtigkeit

Fehlteile

Folgende Gegenstände und Dokumente müssen sich im Fahrzeug befinden:

- Serien- und Sonderausstattungen
- Fahrzeugausweis
- COC-Papier (EWG-Übereinstimmungserklärung)
- Abgaswartungsdokument; entfällt bei Fahrzeugen ab 01.01.2013 (CH) bzw. ab 01.02.2013 (FL); Hauptuntersuchungen (MFK) werden im Fahrzeugausweis dokumentiert
- Serviceheft (komplett ausgefüllt und von qualifizierten Werkstätten abgestempelt), sofern kein Digital Service Booklet (DSB) vorhanden ist
- Alle Fahrzeugschlüssel (inklusive Standheizung usw.; bei Verlust der Schlüssel ist gegebenenfalls ein Austausch der gesamten Schliessanlage erforderlich)
- Kompletter Satz der Navigations-CDs, Navigations-DVDs
- Reserverad, «TIREFIT»
- Werkzeug, Wagenheber
- Verbandskasten, Warnweste



Sorglos und unbeschwert: Hinweis zu versicherten Kaskoschäden.

Versicherte Schäden an Karosserie

Die vorher genannten Schäden sind teilweise über Ihre Motorfahrzeug-Police versichert. Fragen Sie bezüglich der folgenden Ereignisse bei Ihrer Versicherung nach:

- Kratzer, Beulen infolge einer Kollision oder eines Parkschadens
- Steinschlag infolge eines Elementarereignisses (dazu gehören Schäden, die als unmittelbare Folge von Felssturz, herabfallenden Steinen, Eis oder Erdbeben entstanden)
- Hagelschäden

Glasschäden

Versicherte Ereignisse:

- Reparatur von Glasschäden (eventuell auch an Lichtern und am Aussenspiegelglas)
- Glasscheibenersatz bei Glasschäden

Sicheres Fahrvergnügen mit der Mercedes-Benz Fahrzeugversicherung:

- Mit unseren Versicherungsangeboten bekommt Ihr Mercedes-Benz den Schutz, den er verdient – und Sie haben das gute Gefühl, in jeder Situation optimal versichert zu sein. Die Mercedes-Benz Fahrzeugversicherung ist eine speziell auf Mercedes-Benz Kunden abgestimmte Versicherungslösung mit umfangreichen Leistungen zu attraktiven Konditionen.
- Fragen Sie Ihren Verkäufer oder lassen Sie sich direkt durch das Mercedes-Benz Versicherungsteam unseres starken Partners Zurich Connect unter 0848 99 88 99 beraten.

Mercedes-Benz Financial Services Schweiz AG, Bernstrasse 55, 8952 Schlieren
Stand: Juli 2014

Änderungen, Irrtümer und Druckfehler bleiben vorbehalten.